



1.11

叠加式液控单向阀

Z2S 10...L3X 型

通径 (NG)10
 压力至 315bar
 流量至 120 L/min



目录

功能说明、剖面图	02
图形符号	02
型号说明	03
技术参数	03
性能曲线	03
元件尺寸	04

特点

- 连接尺寸按 DIN 24340
- 可以无泄漏封闭一个或二个工作油口
- 叠加式结构，用于垂直叠装
- 4 种开启压力，可选

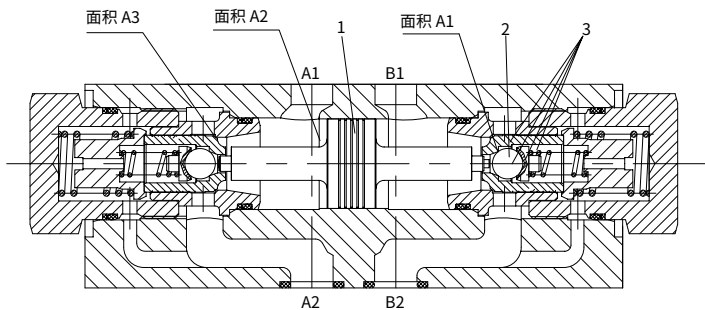
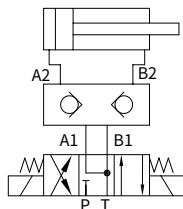
功能说明、剖面图

Z2S10 型单向阀是叠加式液控单向阀。它可以用于关闭一个或二个工作油口，无泄漏持续时间长，稳定性好。油液可以由 A1 至 A2 或 B1 至 B2 自由流动，而反方向则封闭。

当油液由 A1 至 A2，压力油作用在阀芯 (1) 上，阀芯则向右运动并推动钢球 (2) 离开阀座。单向阀 (3) 被控制油打开时，油液可以从 B2 流向 B1，压力油在 B2 腔卸荷，单向阀 (3) 全部打开。

为保证两个单向阀在换向中位时可可靠的关闭，阀的 A1, B1 口与回路连接。

典型回路



Z2S10..L3X/... 叠加式液控单向阀

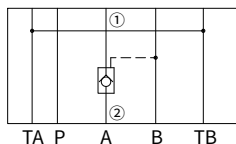
1 阀芯

2 钢球

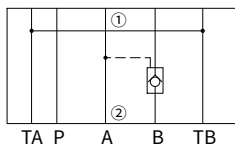
3 单向阀

图形符号 (① = 阀侧, ② = 底板侧)

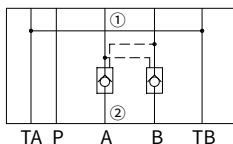
Z2S10A..L3X/...



Z2S10B..L3X/...



Z2S10..L3X/...



型号说明

Z2S	10			L3X	*
-----	----	--	--	-----	---

另有要求文字说明

无标记 = 丁腈橡胶密封
V = 氟橡胶密封

L3X= L30 ~ L39 系列
(L30 至 L39 系列安装和连接尺寸保持不变)

1 = 开启压力 1.5bar
2 = 开启压力 3bar
3 = 开启压力 6bar
4 = 开启压力 10bar

叠加式液控单向阀

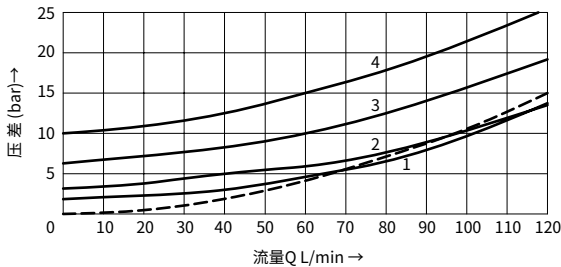
口径 10 = 10

A,B 控有单向 = -
A 控有单向 = A
B 控有单向 = B

技术参数

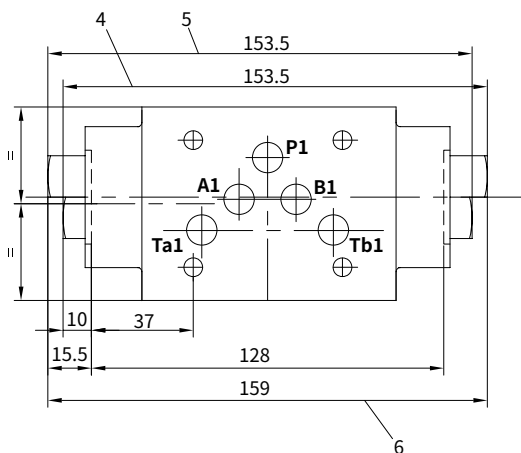
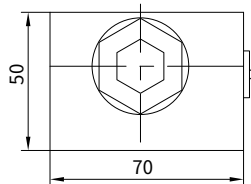
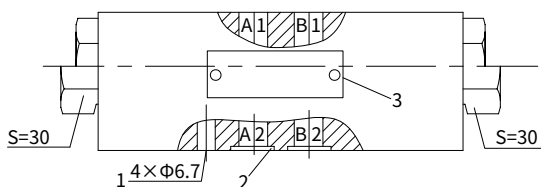
工作介质		矿物油 - 适用于丁腈橡胶或氟橡胶密封 磷酸酯 - 适用于氟橡胶密封
油液污染度		油液最高污染度等级按 NAS1638 9 级和 ISO4406 20/18/15 级
工作介质温度范围	°C	-30 至 +80 (丁腈橡胶密封) -20 至 +80 (氟橡胶密封)
粘度范围	mm ² /s	2.8 至 500
工作压力	bar	315
最大流量	L/min	120
流动方向		见符号
开启压力 (正向流通)	bar	1.5、3、6、10
面积比		A1/A2=1/13.4 A3/A2=1/2.68(请参见第“02/04”页剖面图)
重量	kg	3

性能曲线 (在使用 HLP46, $\vartheta_{油} = -40^{\circ}\text{C} \pm 5^{\circ}\text{C}$ 时测得)



元件尺寸

(尺寸单位: mm)



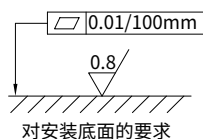
- 1 安装孔
- 2 O形圈 12×2(油口 A, B, P, T)
- 3 标牌
- 4 油口 B 有单向
- 5 油口 A 有单向
- 6 油口 A、B 有单向

阀固定螺钉:

直径 10: GB/T70.1-2000 螺钉 4×M6

拧紧扭矩 $M_A=15.5\text{Nm}$

必须单独订货



如需连接底板, 必须单独订货,

型号: G66/01(G3/8), G66/02(M18×1.5)

G67/01(G1/2), G67/02(M22×1.5)

G534/01(G3/4), G534/02(M27×2)

