



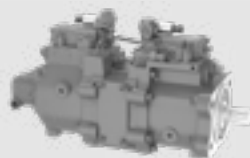
1.5

V92N

斜盘式轴向柱塞串联变量泵

V92N 变量轴向柱塞串联变量泵，独特的关节轴承结构，专为高压开式回路设计。

排量 (cc/rev):	120×2
公称压力 (bar):	350
最大压力 (bar):	400



目录

技术参数	02
型号说明	03-04
V90N 120 型	
• 控制原理图	05
• 安装尺寸	06-08

特点

- ◁ 用于开式回路重载工况的变量柱塞双联泵
- ◁ 效率高，寿命长，最大压力高达 400bar
- ◁ 载荷能力大、抗冲击能力强、耐磨损和自调心等优点
- ◁ 多种控制方式组合，可选装角度传感器，实现流量闭环控制，控制精度更高
- ◁ 可用于挖掘机、起重机、旋挖钻机 etc 移动机械

技术参数

规格	V92N 120	
排量 (cc/rev)	120×2	
转速	额定转速 (rpm) ¹⁾	2350
	最高转速 (rpm) ²⁾	2700
压力	额定压力 (bar)	350
	最大压力 (bar)	400
最大输入扭矩 (N.m) @Vgmax and Δp=380bar	1452	
壳体内注油量 (L)	2.7	
吸油口压力 (绝对压力, bar)	0.7 ~ 2	
壳体压力 (bar)	1	
最大壳体压力 (bar)	3	
质量 (kg)	127	
温度范围 (°C)	-20 ~ 95	
液压油粘度范围 (mm ² /s)	10 ~ 1000 ³⁾ (最佳粘度范围 16 ~ 36)	

1. 吸油口相对压力请确保大于或等于 0bar (正常工作情况下) ;
2. 吸油口相对压力小于 0bar 时, 需要升高压力;
3. 粘度为 200~1000mm²/s, 在正式运转之前要先预热。

型号说明

V92N	120	T	V	R	E1	/	G4	J1	K0	N	G	M	S
①	②	③	④	⑤	⑥		⑦	⑧	⑨	⑩	⑪	⑫	⑬

结构系列

①	双泵, 斜盘变量柱塞泵, 开式回路	V92N
---	-------------------	------

排量

②	排量 cc/rev	120
---	-----------	-----

结构形式

③		120	代号
	结构形式	串联双泵	● T

密封形式

④		120	代号
	氟橡胶	●	V

旋向

⑤		120	代号
	右旋	●	R

控制方式

⑥		120	代号
	电比例排量控制	先导式电比例排量控制 (正控制), 24V	● E1
	负流量控制	液控负流量 + 正比例变功率 + (总功率控制)	● H1

安装法兰

⑦		120	代号
	4孔法兰	●	G4

输入轴

⑧		120	代号
	JIS B 1603 40×14×2.5	●	J1

型号说明

通轴驱动及先导泵

⑨		120	代号
	无通轴驱动	●	N
	集成先导泵和溢流阀 (仅用于无通轴方式)	●	K0

PTO 取力口驱动

⑩		120	代号
	不增压、无取力器	●	N

油口类型 (不含进 / 出油口)

⑪		120	代号
	BSPP G 螺纹, 符合标准 JIS B2351	●	G

进油口安装螺纹

⑫		120	代号
	公制螺纹	●	M

标准 / 特殊型号

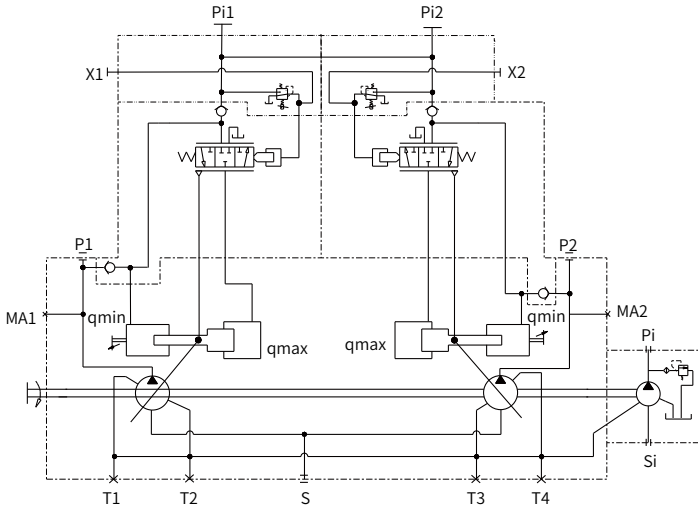
⑬		120	代号
	标准型号	●	无
	特殊型号	○	S

备注: ● = 可供货; ○ = 根据要求供货;

V92N 120 控制原理图

·E1 电比例排量控制原理图

正流量电比例排量控制，通过电磁铁磁力的驱动，泵排量正比于电流。泵初始位于最小排量处 V_{gmin} ，随着电流升高，泵排量增加。当泵出油压力很低时，要使泵从小排量变化到大排量，必须给一个外接的油源，该油源压力最小 30bar，最大 50bar。

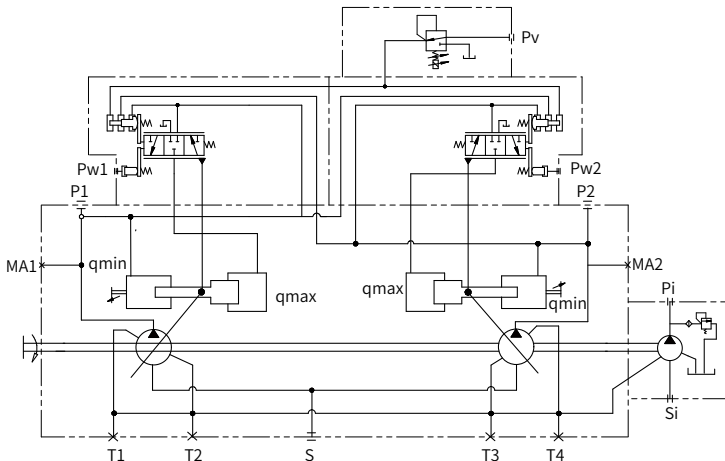


·H1 负流量控制原理图

注:

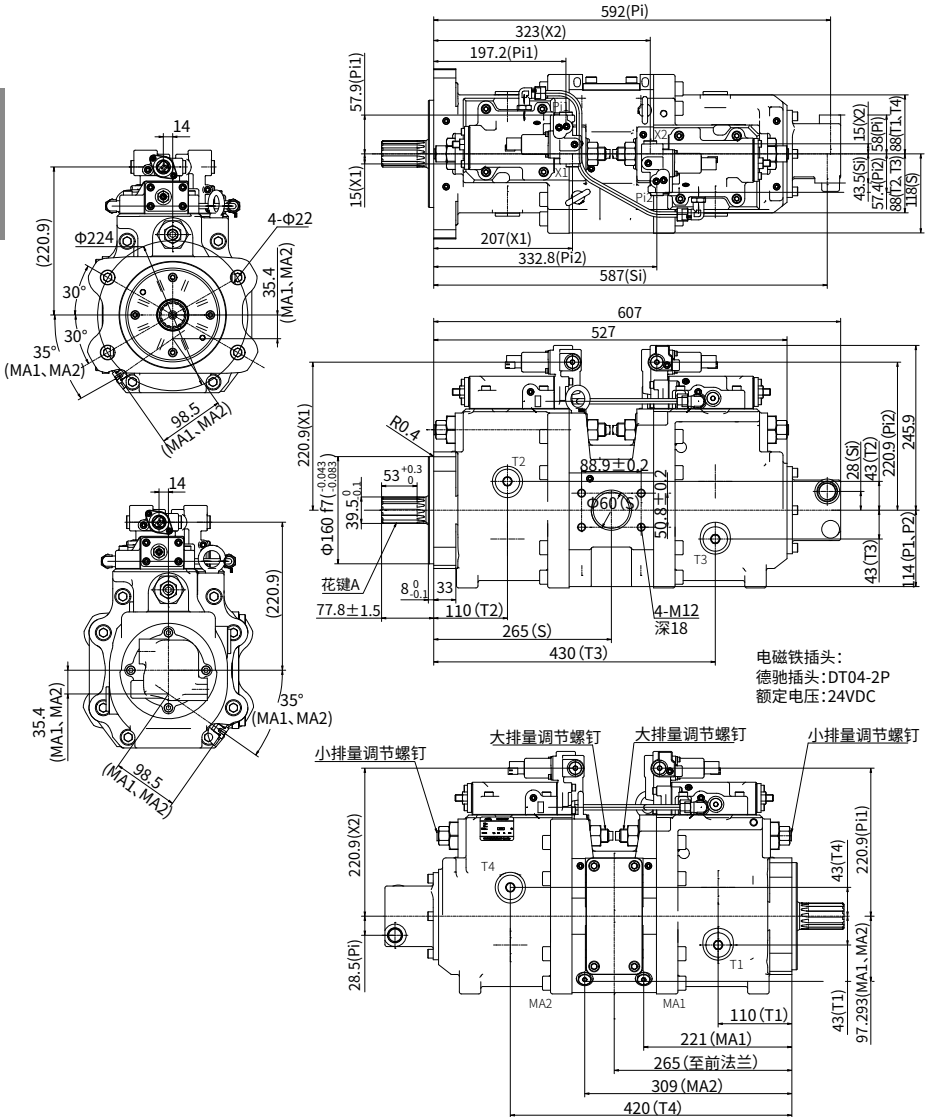
当订购时，请提供如下资料：

·工作转速 ·最大流量 ·最小流量



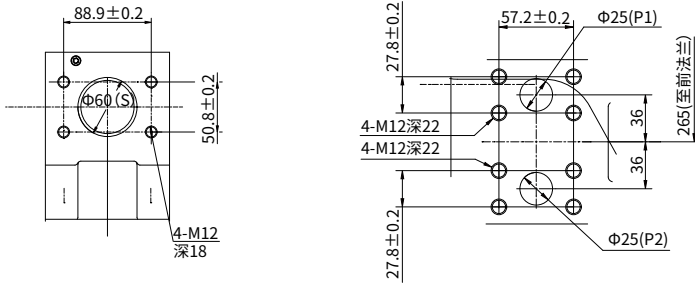
安装尺寸

V90N 120 安装尺寸



安装尺寸

·V90N 120 油口说明

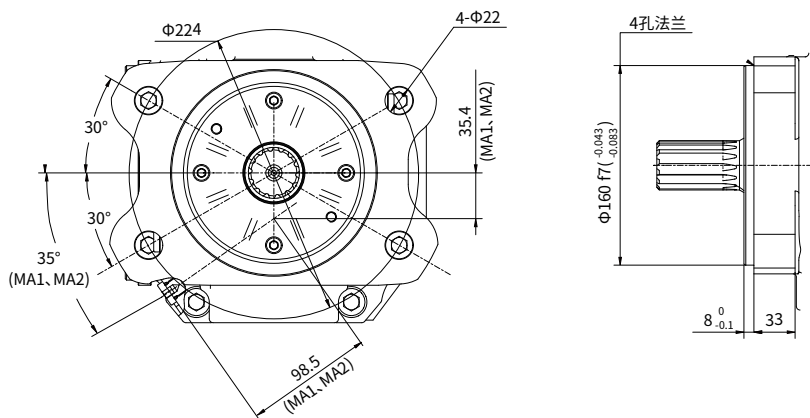


油口尺寸

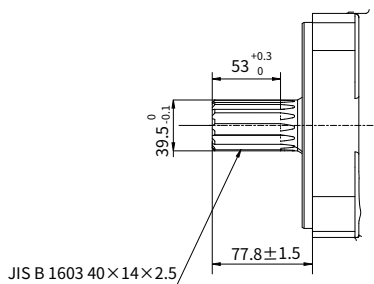
	油口名称	油口尺寸和类型
P1,P2	出油口	SAE 1" 4-M12×1.5, 深 22mm
S	进油口	SAE 2-1/2" 4-M12×1.75, 深 18mm
T1,T2,T3,T4	泄油口	G 3/4 深 20mm
Pi1/Pi2	先导压力油口	G 1/4 深 12mm
X1,X2	压力传感器口	G 1/4 深 12mm
MA1,MA2	测压口	G 1/4 深 15mm
Pi	先导泵出油口	G 1/2 深 19mm
Si	先导泵进油口	G 3/4 深 20.5mm

安装尺寸

·V90N 120 法兰



·V90N 120 输入轴



“J1”型花键轴

中国

+86 400 101 8889

美国

+01 630 995 3674

德国

+49 (30) 72088-0

日本

+81 03 6809 1696



© 未经恒立液压公司授权，此宣传册任何部分不得以任何方式翻版、编辑、复制及使用电子方式进行传播。由于产品一直在不断开发创新中，本宣传册中信息不针对特定行业的特殊条件或适用性，对于因此而产生的任何不完整或不准确描述，恒立液压不承担责任。