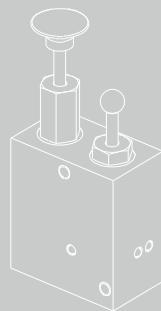


4.1

## SB4-L1X/28 系列 手动泵

SB4-L1X/28 手动泵是一款用于现有的各种移动设备进行液压制动释放的手动泵，其一般与液压制动器串联使用，解除制动后移动设备才能开始移动工作。

### 目 录

概述.....	02
技术参数.....	02
原理图.....	02
订货信息.....	03

# SB4-L1X/28 系列手动泵

## 概述

SB4-L1X/28 手动泵是一款用于现有的各种移动设备进行液压制动释放的手动泵，其一般与液压制动器串联使用，解除制动后移动设备才能开始移动工作。

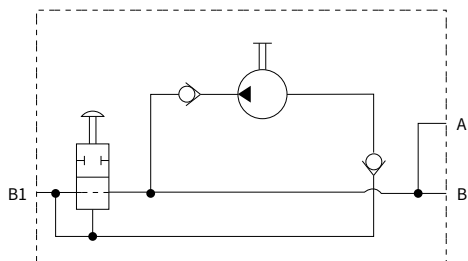
当需要手动泵解除制动时，操作人员必须先将阀杆按至其行程的最远处，然后向下按压泵杆，直到制动器开启。如果液压回路在进行手动解除制动时或者之后正常加压，手动泵的阀杆将会被回路里的高压油弹起，此时移动设备恢复正常运行，这有效防止了制动器正常制动操作被意外禁用。

与目前市面上的竞争产品相比，SB4-L1X/28 手动泵结构简单，制作成本较低，性能表现良好。

## 产品规格

- 每冲程输出流量 1 ~ 2ml
- 最大工作压力为 28MPa

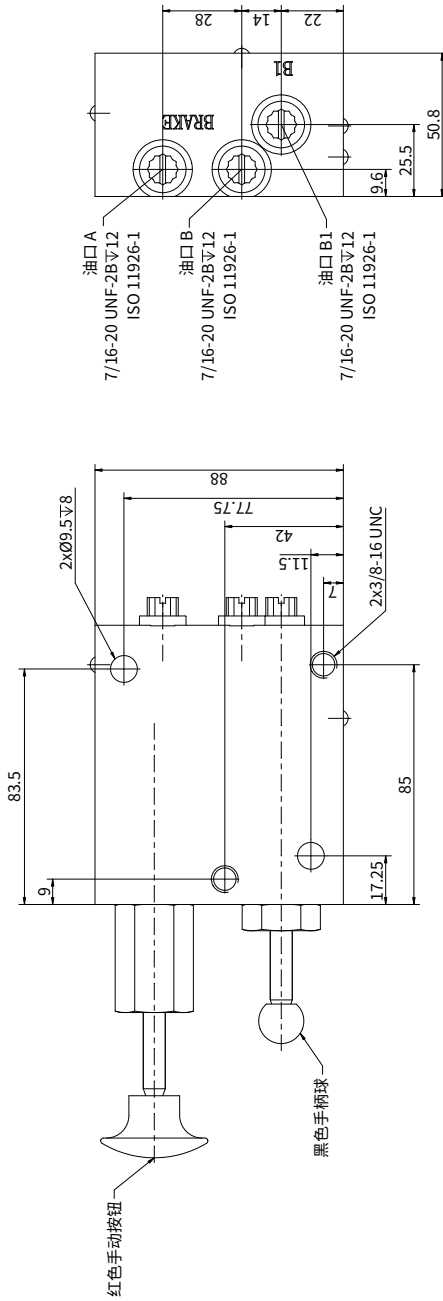
## 原理图



P-0155

### 订货信息

订货代码: SB4-L1X/28



P-0156

