

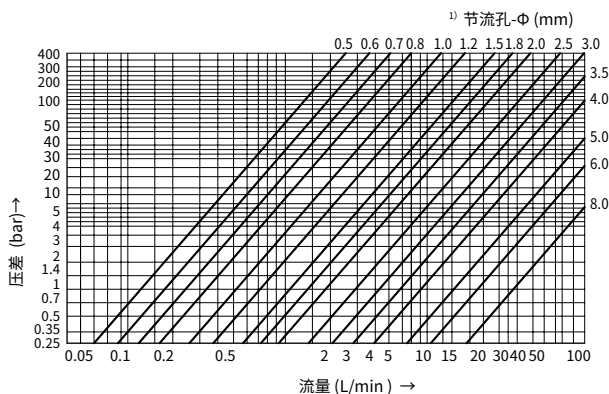
NO. HL-CN-L-LFA... 06/2024

5.1-2

二通插装阀——方向控制功能

控制盖板 L-LFA... 型

性能曲线用于节流器的选择



1) 节流孔- Φ (mm)
可用直径取决于螺纹规格

螺纹	节流孔- Φ (mm)
ZM6	0.5 to 3.0
ZM8	0.5 to 4.0
R3/8	0.8 to 6.0
R1/2	1.0 to 8.0

节流器和螺堵的订货代码

标准节流器 用于通径	节流器 Φ mm	螺纹	订货代码			
			ZM6	ZM8	R3/8	R1/2
	0.5		ZM6-05	ZM8-05	-	-
	0.6		ZM6-06	ZM8-06	-	-
	0.7		ZM6-07	ZM8-07	-	-
16	0.8		ZM6-08	ZM8-08	R3/8-08	-
25	1		ZM6-10	ZM8-10	R3/8-10	R1/2-10
32	1.2		ZM6-12	ZM8-12	R3/8-12	R1/2-12
40	1.5		ZM6-15	ZM8-15	R3/8-15	R1/2-15
50	1.8		ZM6-18	ZM8-18	R3/8-18	R1/2-18
63	2		ZM6-20	ZM8-20	R3/8-20	R1/2-20
	2.5		ZM6-25	ZM8-25	R3/8-25	R1/2-25
	3		ZM6-30	ZM8-30	R3/8-30	R1/2-30
	3.5		-	ZM8-35	R3/8-35	R1/2-35
	4		-	ZM8-40	R3/8-40	R1/2-40
	5		-	-	R3/8-50	R1/2-50
	6		-	-	R3/8-60	R1/2-60
	8		-	-	-	R1/2-80
螺堵			LT02.20.004	LT02.20.006	R3/8JB/ZQ4446	R1/2JB/ZQ4446

固定螺钉

内六角按 GB/T70.1 10.9 级 (包含于供货清单内)

通径	控制盖板类型	规格	数量	拧紧扭矩 M_A (Nm)	通径	控制盖板类型	规格	数量	拧紧扭矩 M_A (Nm)
16	D	M8×40	4	32	40	D	M20×70	4	520
	G	M8×40				G	M20×70		
	GWA, GWB	M8×45				GWA, GWB	M20×70		
	H1, H2	M8×40				H1, H2	M20×110		
						R, RF	M20×70		
	KWA, KWB	M8×45				KWA, KWB	M20×70		
	WEA, WEB	M8×45				WEA, WEB	M20×70		
	WECA	M8×40				WECA	M20×70		
	WEMA, WEMB	M8×70				WEMA, WEMB	M20×70		
25	D	M12×50	4	110	50	D	M20×80	4	520
	G	M12×50				G	M20×80		
	GWA, GWB	M12×50				GWA, GWB	M20×80		
	H1, H2	M12×50				H2	M20×120		
	R, RF	M12×50				R, RF	M20×80		
	KWA, KWB	M12×50				KWA, KWB	M20×80		
	WEA, WEB	M12×50				WEA, WEB	M20×80		
	WECA	M12×50				WECA	M20×80		
	WEMA, WEMB	M12×50				WEMA, WEMB	M20×80		
32	D, G, R, RF GWA, GWB, KWA, KWB, WEA, WEB, WECA, WEMA, WEMB	M16×60	4	270	63	D, G, R, RF GWA, GWB, KWA, KWB, WEA, WEB, WECA, WEMA, WEMB	M30×100	4	1800
	H1, H2	M16×80				H2	M30×150		

带遥控的基本控制盖板

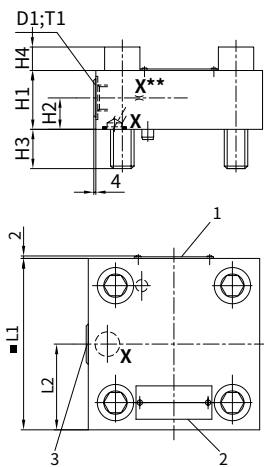
(单位尺寸: mm)

..D... 型 (通径 16 至 63)

	L-LFA		D	-	7X	/	F	X**		*
控制盖板										另有要求文字说明
通径 16										无标记 = 丁腈橡胶密封件
通径 25										V = 氟橡胶密封件
通径 32										(其它密封请咨询)
通径 40										注意: 必须考虑密封件和流体介质的协调性!
通径 50										节流器在油口
通径 63										Φ 1/10mm
控制盖板类型										X**
70 ~ 79 系列							=7X			△
(70 至 79 系列安装和连接尺寸保持不变)										监控油口

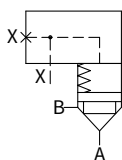
△ 如果需要, 请提供节流器正式的数据
 例: X12= 节流器 Φ1.2mm
 标准节流孔, 见本章节第 10/28 页

05

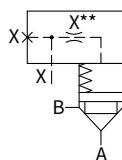


- 1 铭牌用于通径 16、25、32
- 2 铭牌用于通径 40、50、63
- 3 油口 X 可选择作为螺纹连接口

L-LFA.D.../F



L-LFA.D.../FX**



通径	16	25	32	40	50	63
D1	G1/8	G1/4	G1/4	G1/2	G1/2	G3/4
X** ¹⁾	ZM6	ZM6	ZM6	ZM8	ZM8	R3/8
H1	27	30	35	60	68	82
H2	12	16	16	30	32	40
H3	15	20	25	32	34	50
H4	6	12	16	-	-	-
L1	65	85	100	125	140	180
L2	32.5	42.5	50	72	80	90
T1	8	12	12	14	14	16
重量 kg	0.9	1.7	2.7	6.6	9.4	18.7

¹⁾ 节流器订货型号, 见本章节第 10/28 页

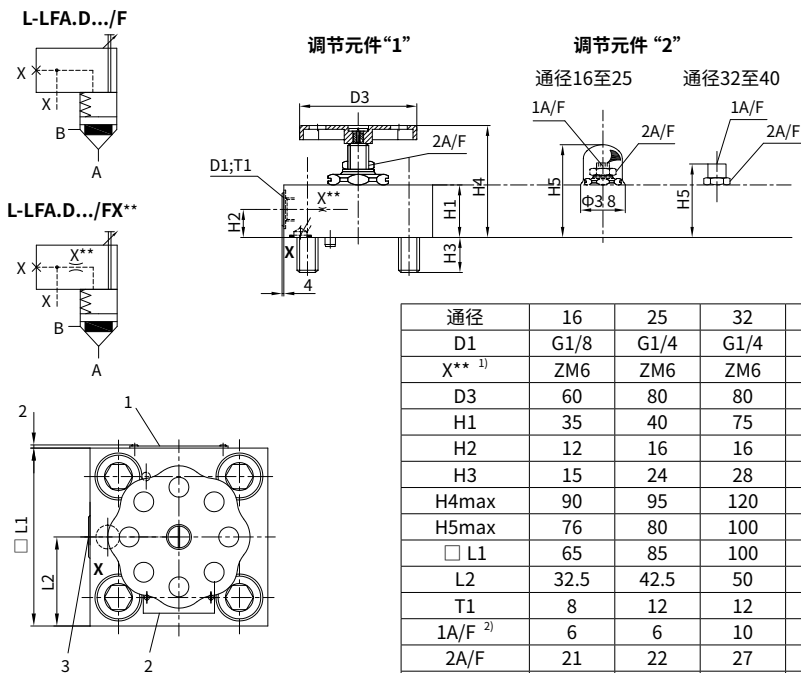
带行程限位器和遥控的控制盖板

(尺寸单位: mm)

..H... 型 (直径 16 至 40)

L-LFA		H	- 7X	/ F	X**	*		
控制盖板								另有要求文字说明
直径 16	= 16							
直径 25	= 25							
直径 32	= 32							
直径 40	= 40							
控制盖板类型								无标记 = 丁腈橡胶密封件 V = 氟橡胶密封件 (其它密封请咨询)
调节手柄	=1							
调节螺栓	=2							
70 ~ 79 系列							=7X	
(70 至 79 系列安装和连接尺寸保持不变)								
							注意: 必须考虑密封件和流体介质的协调性!	
							节流器在油口 Φ 1/10mm X**	
							监控油口	

△ 如果需要, 请提供节流器正式的数据
例: X12= 节流器 Φ1.2mm
标准节流孔, 见本章节第 10/28 页



- 1 铭牌用于直径 16、25、32
- 2 铭牌用于直径 40
- 3 油口 X 可选择作为螺纹连接口

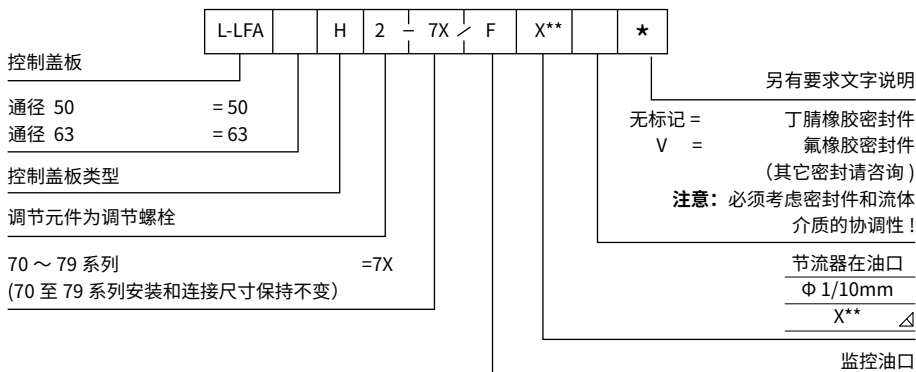
¹⁾ 节流器订货型号, 见本章节第 10/28 页

²⁾ 内六角

带行程限位器和遥控的控制盖板

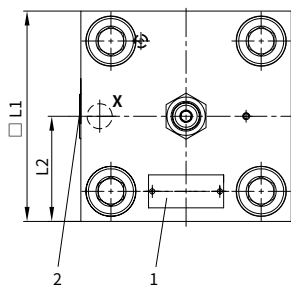
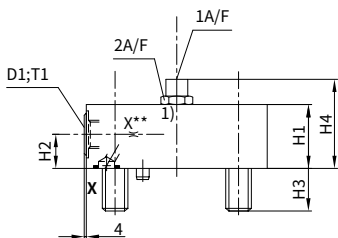
(尺寸单位: mm)

..H... 型 (通径 50 至 63)



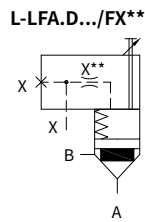
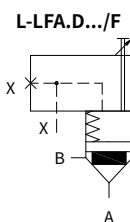
△ 如果需要, 请提供节流器正式的数据例: X12= 节流器 Φ1.2mm 标准节流孔, 见本章节第 10/28 页。

调节元件“2”



1 铭牌

2 油口 X 可选择作为螺纹连接口



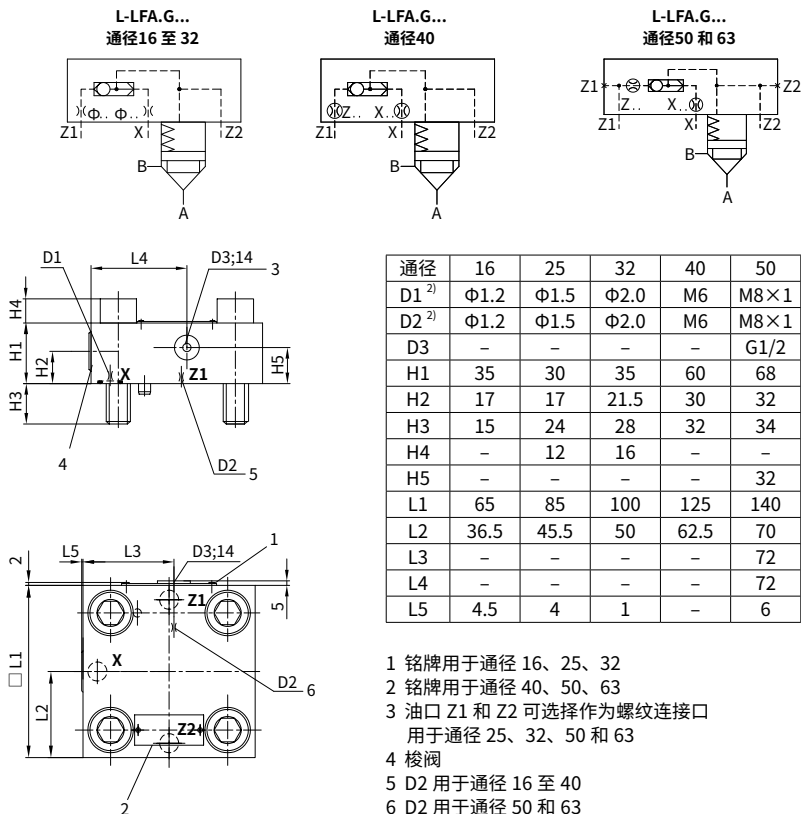
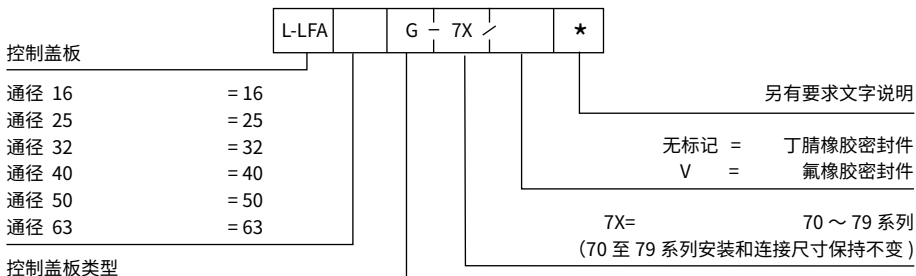
通径	50	63
D1	G1/2	G3/4
X** ¹⁾	ZM8	R3/8
H1	110	125
H2	32	40
H3	34	50
H4max	156	175
□ L1	140	180
L2	80	90
T1	14	16
1A/F2)	17	24
2A/F	55	65
重量 kg	15.8	30.2

¹⁾ 节流器订货型号, 见本章节第 10/28 页²⁾ 内六角

内置梭阀的控制盖板

(单位尺寸: mm)

..G... 型 (口径 16 至 63)



内置方向座阀的控制盖板

(尺寸单位: mm)

..R...;..RF.. 型 (通径 25 至 63)

控制盖板	L-LFA	-	7X	/	F**	*
通径 25	= 25					
通径 32	= 32					
通径 40	= 40					
通径 50	= 50					
通径 63	= 63					
控制盖板类型						
方向座阀无复位弹簧	=R					
方向座阀带复位弹簧	=RF					

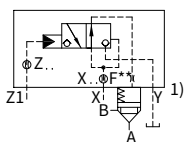
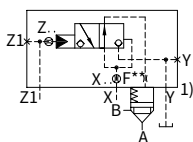
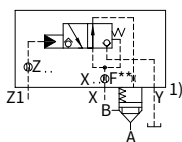
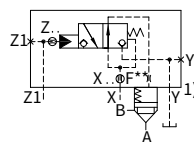
另有要求文字说明

无标记 = 丁腈橡胶密封件
V = 氟橡胶密封件

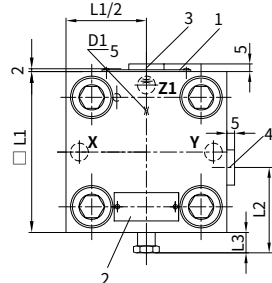
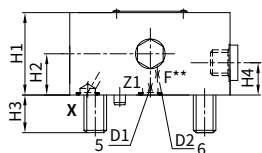
节流器在油口 $\Phi 1/10\text{mm}$

7X = 70 ~ 79 系列
(70 至 79 系列安装和连接尺寸保持不变)

△ 如果需要, 请提供节流器正式的数据
例: F12= 节流器 $\Phi 1.2\text{mm}$
标准节流孔, 见本章节第 10/28 页

L-LFA.R...
通径 25 至 50L-LFA.R...
通径 63L-LFA.RF...
通径 25 至 50L-LFA.RF...
通径 63

$$\text{面积比} \quad \frac{A_{Z1}}{A_X} = \frac{3}{1}$$



通径	类型	25	32	40	50	63
F** ²⁾		ZM6	ZM6	ZM8	ZM8	ZM8
H1		40	50	60	68	82
H2		20	26	30	34	40
H3		24	28	32	34	50
H4		15.5	26	30	34	40
□ L1		85	100	125	140	180
L2		50	50	65.7	70	78.5
L3	R	3	3	4	4	-
	RF	18	18	25	25	16
重量	kg	2.1	3.6	6.7	9.5	18.3

¹⁾ 油口 Y 的最高压力: 5bar

²⁾ 节流器订货型号, 见本章节第 10/28 页

1 铭牌用于通径 16、25、32

2 铭牌用于通径 40、50、63

3 油口 Z1 可选择作为螺纹连接口, 用于通径 25 至 63

4 油口 Y 可选择作为螺纹连接口, 用于通径 25 至 63

5 D1 用于通径 25 至 50

6 D1 用于通径 63

用于装配方向滑阀或方向座阀的控制盖板

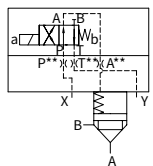
(尺寸单位: mm)

..WEA...;.WEB.. 型 (通径 16 至 50)

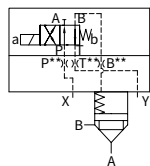
L-LFA		-	7X	/	A**	B**	P**	T**		*
控制盖板										另有要求文字说明
通径 16	=	16								无标记 = 丁腈橡胶密封件
通径 25	=	25								V = 氟橡胶密封件
通径 32	=	32								(其它密封请咨询)
通径 40	=	40								注意: 必须考虑密封件和流体介质的协调性!
通径 50	=	50								
控制盖板类型										
常闭型	=	WEA								
常开型	=	WEB								
70 ~ 79 系列										=7X
(70 至 79 系列安装和连接尺寸保持不变)										
控制类型		节流器在油口 (Φ 1/10 mm)								
WEA	A**			P**	T**					
WEB		B**		P**	T**					

△ 如果需要, 请提供节流器正式的数据
 例: A12= 节流器 Φ1.2mm
 标准节流孔, 见本章节第 10/28 页

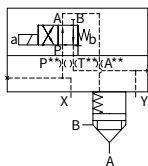
L-LFA.WEA...
通径16至32
方向滑阀型号: 4WE6D



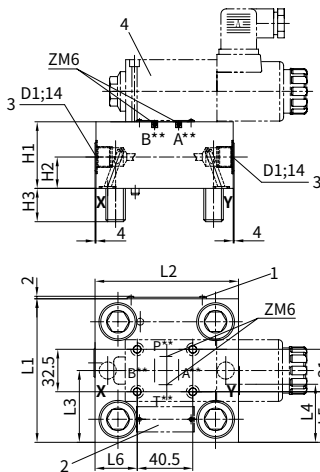
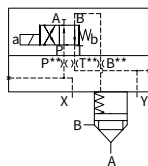
L-LFA.WEB...
通径16至32
方向滑阀型号: 4WE6D



L-LFA.WEA...
通径40和50
方向滑阀型号: 4WE6D



L-LFA.WEB...
通径40和50
方向滑阀型号: 4WE6D



通径	16	25	32	40	50
D1	-	-	-	G1/2	G1/2
H1	40	40	50	60	68
H2	-	-	-	30	32
H3	15	24	28	32	34
L1	65	85	100	125	140
L2	80	85	100	125	140
L3	-	-	-	72	80
L4	-	-	-	53	60
L5	17	27	34.5	47	54.5
L6	7	23.5	31	43.5	51
A**, B** T**, P** 1)	ZM6	ZM6	ZM6	ZM6	ZM6
重量 kg	1.5	2.1	3.6	6.6	9.3

1) 节流器订货型号, 见本章节第 10/28 页

- 铭牌用于通径 16、25、32
- 铭牌用于通径 40 和 50
- 油口 X 和 Y 可选择作为螺纹连接口, 用于通径 40 和 50
- 方向滑阀型号: 4WE6D... 及螺钉 M5×50-10.9 GB/T70.1 必须单独订货

用于装配方向滑阀或方向座阀的控制盖板

(单位尺寸: mm)

...WEA..., ..WEB.. 型 (通径 63)

控制盖板	L-LFA	63	-	7X	/	A**	B**	P**	T**	*
通径										
控制盖板类型										
常闭型	=WEA									
常开型	=WEB									
70 ~ 79 系列	=7X									
(70 至 79 系列安装和连接尺寸保持不变)										

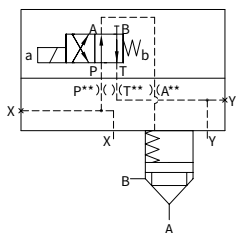
另有要求文字说明

无标记 = 丁腈橡胶密封件
V = 氟橡胶密封件
(其它密封请咨询)
注意: 必须考虑密封件和流体介质的协调性!

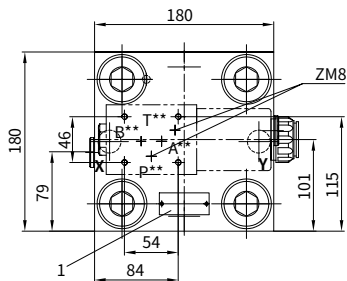
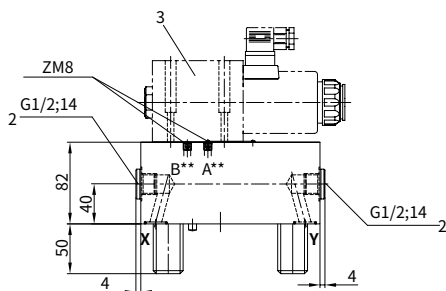
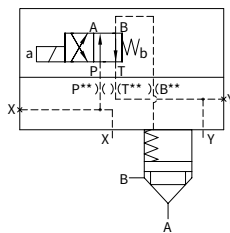
控制类型	节流器在油口 (Φ 1/10 mm)			
WEA	A**		P**	T**
WEB		B**	P**	T**

△ 如果需要, 请提供节流器正式的数据
例: A12= 节流器 Φ1.2mm
标准节流孔, 见本章节第 10/28 页

L-LFA.WEA...
方向滑阀型号: 4WE10D



L-LFA.WEB...
方向滑阀型号: 4WE10D



A**, B**	ZM8
T**, P** 1)	

1) 节流器订货型号, 见本章节第 10/28 页

- 铭牌
- 油口 X 和油口 Y 可选择作为螺纹连接口
- 方向滑阀型号:
4WE10D... 及螺钉 M6×40-10.9 GB/T70.1
必须单独订货
重量 (kg): 18.6

用于装配方向滑阀或方向座阀的控制盖板

(单位尺寸: mm)

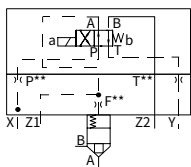
..WEMA...;..WEMB..型 (口径 16 至 50)

	L-LFA	- 7X /	P**	T**	F**	★	
控制盖板							另有要求文字说明 无标记 = 丁腈橡胶密封件 V = 氟橡胶密封件 (其它密封请咨询) 注意: 必须考虑密封件和流体介质的协调性!
口径 16	= 16						
口径 25	= 25						
口径 32	= 32						
口径 40	= 40						
口径 50	= 50						
控制盖板类型							节流器在油口 (Φ1/10 mm) P** / T** / F**
常闭型	=WEMA						
常开型	=WEMB						
70 ~ 79 系列		=7X					
(70 至 79 系列安装和连接尺寸保持不变)							△ 如果需要, 请提供节流器正式的数据 例: P12= 节流器 Φ1.2mm 标准节流孔, 见本章节第 10/28 页

L-LFA.WEMA...

口径 16 至 32

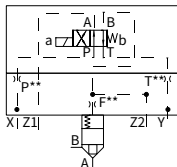
方向滑阀型号: 4WE6D



L-LFA..WEMB...

口径 16 至 32

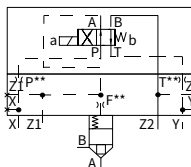
方向滑阀型号: 4WE6D...



L-LFA.WEMA...

口径 40 和 50

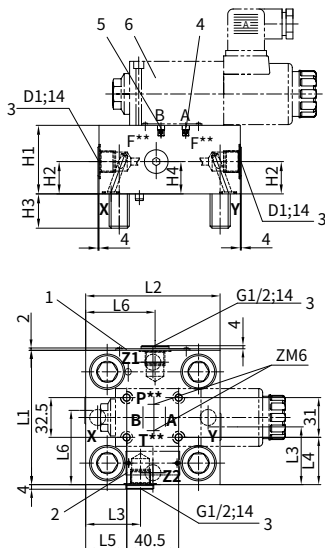
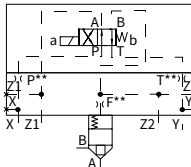
方向滑阀型号: 4WE6D...



L-LFA.WEMB...

口径 40 和 50

方向滑阀型号: 4WE6D...



口径	16	25	32	40	50
D1	-	-	-	G1/2	G1/2
H1	65	40	50	60	68
H2	-	-	-	30	32
H3	15	24	28	32	34
L1	65	85	100	125	140
L2	80	85	100	125	140
L3	-	-	-	53	60
L4	17	27	34.5	47	54.5
L5	7	23.5	31	43.5	51
L6	-	-	-	72	80
P**, T**	ZM6	ZM6	ZM6	ZM6	ZM6
F** 1)	ZM6	ZM6	ZM6	ZM6	ZM6
F**	2.3	2.1	3.6	6.6	9.3

1) 节流器订货型号, 见本章节第 10/28 页

- 1 铭牌用于口径 16、25、32
- 2 铭牌用于口径 40 和 50
- 3 油口 X、Y、Z1 和 Z2 可选择作为螺纹连接口, 用于口径 40 和 50
- 4 螺钉 ZM6 用于型号: ..WEMB...(B 口装或不装节流器 F**, A 口装螺钉)
- 5 螺钉 ZM6 用于型号: ..WEMA...(A 口装或不装节流器 F**, B 口装螺钉)
- 6 方向滑阀型号: 4WE6D... 及螺钉 M5×50-10.9 GB/T70.1 必须单独订货

用于装配方向滑阀或方向座阀的控制盖板

(尺寸单位: mm)

...WEMA..., ..WEMB.. 型 (通径 63)

控制盖板	L-LFA	63	- 7X	P**	T**	F**		*
直径								
控制盖板类型								
常闭型	=WEMA							
常开型	=WEMB							
70 ~ 79 系列	=7X							
(70 至 79 系列安装和连接尺寸保持不变)								

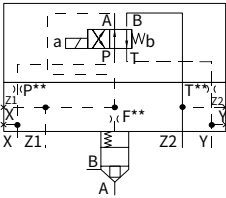
另有要求文字说明

无标记 = 丁腈橡胶密封件
 V = 氟橡胶密封件
 (其它密封请咨询)
注意: 必须考虑密封件和流体介质的协调性!

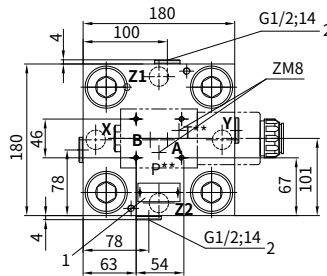
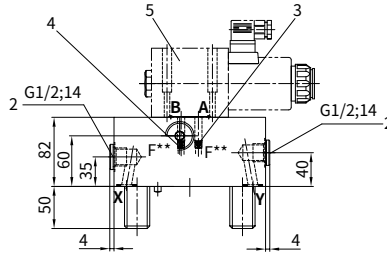
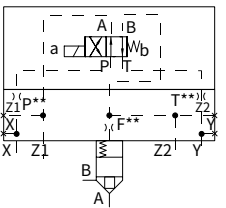
节流器在油口 (Φ 1/10 mm)		
P**	T**	F**

△ 如果需要, 请提供节流器正式的数据
 例: P20= 节流器 Φ2mm
 标准节流孔, 见本章节第 10/28 页

L-LFA.WEMA...
 方向滑阀型号: 4WE10D



L-LFA.WEMB...
 方向滑阀型号: 4WE10D



- 1 铭牌
- 2 油口 X、Y、Z1 和 Z2 可选择作为螺纹连接口
- 3 螺堵 ZM8 用于型号: ..WEMB...
 (B 口装或不装节流器 F**, A 口装螺堵)
- 4 螺堵 ZM8 用于型号: ..WEMA...
 (A 口装或不装节流器 F**, B 口装螺堵)
- 5 方向滑阀型号: 4WE10D...
 及螺钉 M6×40-10.9 GB/T70.1 必须单独订货
 重量 (kg): 18.6

P**, T**, F**¹⁾ | ZM8

¹⁾ 节流器订货型号, 见本章节第 10/28 页

用于装配方向滑阀的控制盖板

(尺寸单位: mm)

..WECA.. 型 (直径 16 至 50)

	L-LFA	WECA	7X	A**	B**	P**	T**	*
--	-------	------	----	-----	-----	-----	-----	---

控制盖板

直径 16 = 16 直径 25 = 25 直径 32 = 32 直径 40 = 40 直径 50 = 50	另有要求文字说明 无标记 = 丁腈橡胶密封件 V = 氟橡胶密封件 (其它密封请咨询) 注意: 必须考虑密封件和流体介质的协调性!
--	--

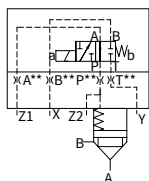
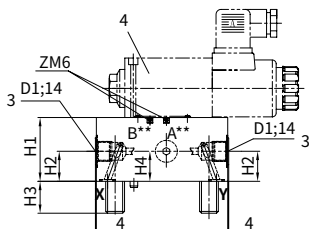
控制盖板类型

70 ~ 79 系列	=7X
------------	-----

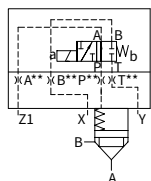
(70 至 79 系列安装和连接尺寸保持不变)

节流器在油口 (Φ 1/10 mm)			
A**	B**	P**	T**

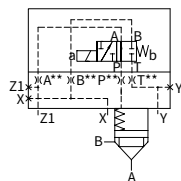
△ 如果需要, 请提供节流器正式的数据
 例: A12= 节流器 Φ1.2mm
 标准节流孔, 见本章节第 10/28 页



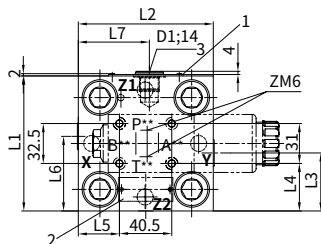
L-LFA16WECA...
方向滑阀型号: 3WE6A



L-LFA...WECA...
直径 25 和 32
方向滑阀型号: 3WE6A



L-LFA...WECA...
直径 40 和 50
方向滑阀型号: 3WE6A



¹⁾ 节流器订货型号见本章节第 10/28 页

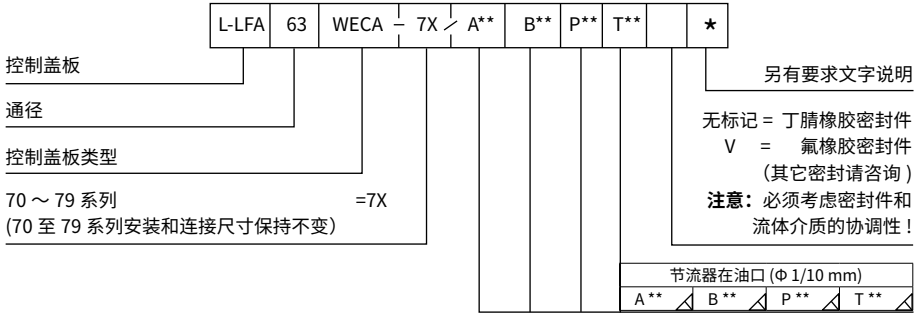
- 1 铭牌用于直径 16、25、32
- 2 铭牌用于直径 40 和 50
- 3 油口 X, Y 和 Z1 可选择作为螺纹连接口, 用于直径 40 和 50
- 4 方向滑阀型号: 3WE6A...
及螺钉 M5×50-10.9 GB/T70.1 必须单独订货

直径	16	25	32	40	50
D1	-	-	-	G1/2	G1/2
H1	40	40	50	60	68
H2	-	-	-	30	32
H3	15	24	28	32	34
H4	-	-	-	30	32
L1	65	85	100	125	140
L2	80	85	100	125	140
L3	-	-	-	53	60
L4	17	27	34.5	47	54.5
L5	7	23.5	31	43.5	51
L6	-	-	-	62.5	70
L7	-	-	-	72	80
A**, B** P**, T** ¹⁾	ZM6	ZM6	ZM6	ZM6	ZM6
重量 kg	1.5	2.1	3.6	6.6	9.3

用于装配方向滑阀的控制盖板

(尺寸单位: mm)

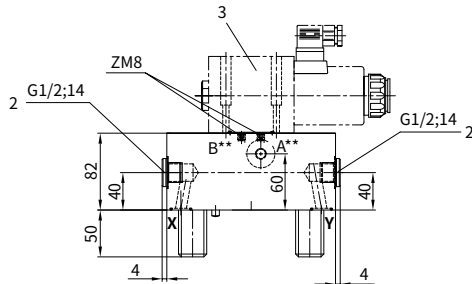
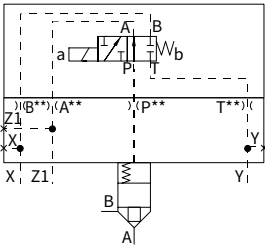
..WECA.. 型 (口径 63)



△ 如果需要, 请提供节流器正式的数据
 例: A20= 节流器 Φ2mm
 标准节流孔, 见本章节第 10/28 页

L-LFA63WECA...

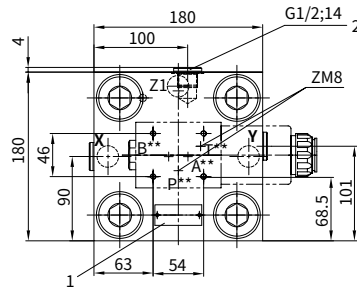
方向滑阀型号: 3WE10A...



A** , B**	ZM8
P** , T** 1)	

1) 节流器订货型号, 见本章节第 10/28 页

- 1 铭牌
- 2 油口 X、Y 和 Z1 可选择作为螺纹连接口
- 3 方向滑阀型号: 3WE10A...
及螺钉 M6×40-10.9 GB/T70.1
必须单独订货



用于装配方向滑阀或方向座阀的控制盖

(尺寸单位: mm)

..GWA,..GWB..型 (口径 16 至 50)

	L-LFA	- 7X / A** B** P** T**	*
控制盖板			另有要求文字说明
口径 16	= 16		无标记 = 丁腈橡胶密封件
口径 25	= 25		V = 氟橡胶密封件
口径 32	= 32		(其它密封请咨询)
口径 40	= 40		注意: 必须考虑密封件和
口径 50	= 50		流体介质的协调性!
控制盖板类型			
常关	=GWA		
常开	=GWB		
70 ~ 79 系列	=7X		
(70 至 79 系列安装和连接尺寸保持不变)			

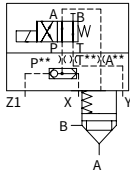
	控制类型	节流器在油口 (Φ 1/10 mm)	
GWA	A**	P**	T**
GWB	B**	P**	T**

如果需要, 请提供节流器正式的数据
 例: A12= 节流器 Φ1.2mm
 标准节流孔, 见本章节第 10/28 页。

L-LFA.GWA...

口径 16 至 32

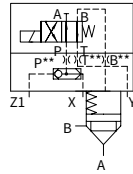
方向滑阀型号: 4WE6D



L-LFA..GWB...

口径 16 至 32

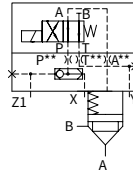
方向滑阀型号: 4WE6D



L-LFA.GWA...

口径 40 和 50

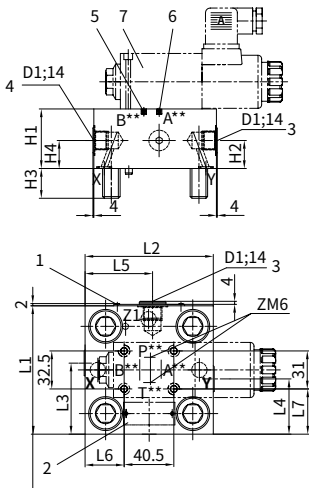
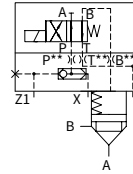
方向滑阀型号: 4WE6D



L-LFA.GWB...

口径 40 和 50

方向滑阀型号: 4WE6D



口径	16	25	32	40	50
D1	-	-	-	G1/2	G1/2
H1	40	40	50	60	68
H2	-	-	-	30	32
H3	15	24	28	32	34
H4	17	17	21.5	30	32
L1	65	85	100	125	140
L2	80	85	100	125	140
L3	36.5	45.5	50	62.5	72
L4	-	-	-	53	60
L5	-	-	-	62.5	70
L6	7	23.5	31	43.5	51
L7	17	27	34.5	47	54.5
A**, B** P**, T** 1)	ZM6	ZM6	ZM6	ZM6	ZM6
重量 kg	1.5	2.1	3.6	6.6	9.3

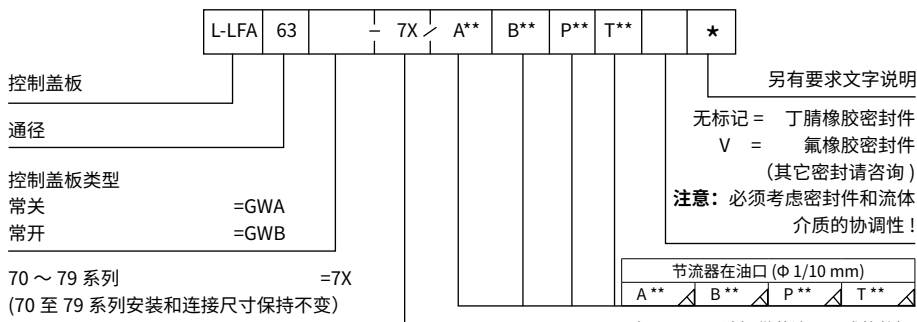
1) 节流器订货型号见本章节第 10/28 页

- 1 铭牌用于口径 16、25、32
- 2 铭牌用于口径 40 和 50
- 3 油口 Y 和 Z1 可选择作为螺纹连接接口用于口径 40 和 50
- 4 梭阀
- 5 螺堵 ZM6 用于型号: ..GWA... (B 口装螺堵, A 口不装)
- 6 螺堵 ZM6 用于型号: ..GWB... (A 口装螺堵, B 口不装)
- 7 方向滑阀型号: 4WE 6 D... 及螺堵 M5×50-10.9 GB/T70.1 必须单独订货

用于装配方向滑阀或方向座阀的控制盖

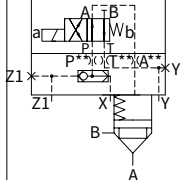
(尺寸单位: mm)

..GWA,..GWB.. 型 (通径 63)

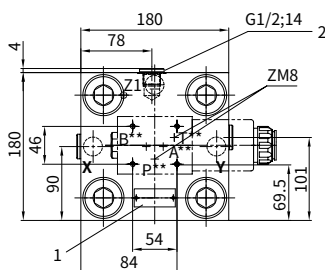
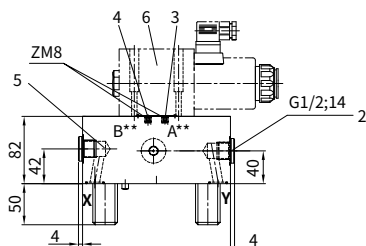
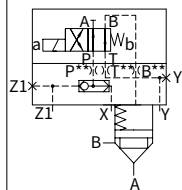


- △ 如果需要, 请提供节流器正式的数据
例: A20= 节流器 Φ2mm
标准节流孔, 见本章节第 10/28 页

L-LFA63GWA...
方向滑阀型号: 4WE10D



L-LFA63GWB...
方向滑阀型号: 4WE10D



- 1 铭牌
- 2 油口 Y 和 Z1 可选择作为螺纹连接口
- 3 螺堵 ZM8 用于型号: ..GWB...(A 口装螺堵, B 口不装)
- 4 螺堵 ZM8 用于型号: ..GWA...(B 口装螺堵, A 口不装)
- 5 梭阀
- 6 方向滑阀型号: 4WE10D...
及螺钉 M6×40-10.9 GB/T70.1 必须单独订货
重量 (kg): 18.6

A**, B**	ZM8
P**, T** 1)	

¹⁾ 节流器订货型号, 见本章节第 10/28 页

用于装配方向滑阀或方向座阀的控制盖板

(尺寸单位: mm)

..KWA,..KWB.. 型 (通径 16 至 50)

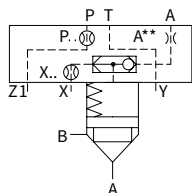
	L-LFA	- 7X /	A**	B**	*	
控制盖板						另有要求文字说明
通径 16	= 16					无标记 = 丁腈橡胶密封件 V = 氟橡胶密封件 (其它密封请咨询) 注意: 必须考虑密封件和流体介质的协调性!
通径 25	= 25					
通径 32	= 32					
通径 40	= 40					
通径 50	= 50					
控制盖板类型						
常关	=KWA					
常开	=KWB					
70 ~ 79 系列	=7X					
(70 至 79 系列安装和连接尺寸保持不变)						

控制类型	节流器在油口 (Φ 1/10 mm)
KWA	A**
KWB	B**

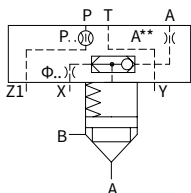
△ 如果需要, 请提供节流器正式的数据
 例: A12= 节流器 Φ1.2mm
 标准节流孔, 见本章第 10/28 页

4WE6D

(仅适用 L-LFA.KWA...)



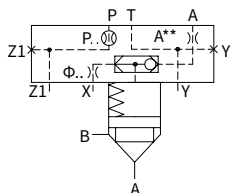
L-LFA16KWA...
(方向滑阀型号见上面)



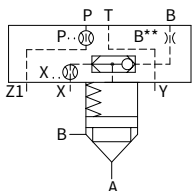
L-LFA .KWA...
通径 25 和 32
(方向滑阀型号见上面)

4WE6D

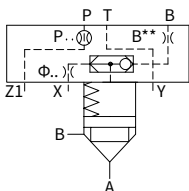
(仅适用 L-LFA.KWB...)



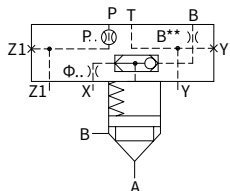
L-LFA .KWB...
通径 40 和 50
(方向滑阀型号见上面)



L-LFA16KWB...
(方向滑阀型号见上面)



L-LFA .KWB...
通径 25 和 32
(方向滑阀型号见上面)

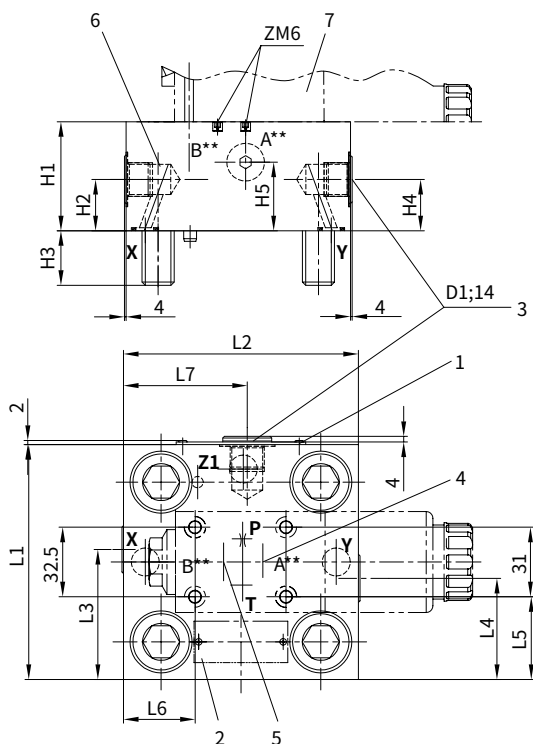


L-LFA .KWB...
通径 40 和 50
(方向滑阀型号见上面)

用于装配方向滑阀或方向座阀的控制盖板

(尺寸单位: mm)

..KWA,..KWB.. 型 (通径 16 至 50)



通径	16	25	32	40	50
D1	-	-	-	G1/2	G1/2
H1	40	40	50	60	68
H2	17	17	21.5	30	32
H3	15	24	28	32	34
H4	-	-	-	30	32
H5	-	-	-	30	50
L1	65	85	100	125	140
L2	80	85	100	125	140
L3	36.5	45.5	50	62.5	72
L4	-	-	-	53	60
L5	17	27	34.5	47	54.5
L6	7	23.5	31	43.5	51
L7	-	-	-	62.5	70
A**,B** ¹⁾	ZM6	ZM6	ZM6	ZM6	ZM6
重量 kg	1.5	2.1	3.6	6.6	9.3

1 铭牌用于通径 16、25、32

2 铭牌用于通径 40、50

3 油口 Y 和 Z1 可选择作为螺纹连接口用于通径 40 和 50

4 螺堵 ZM6 用于型号: ..KWB...(A 口装螺堵, B 口不装)

5 螺堵 ZM6 用于型号: ..KWA...(B 口装螺堵, A 口不装)

6 梭阀

7 方向滑阀型号: 4WE 6 D...

及螺钉 M5×50-10.9 GB/T70.1 必须单独订货

¹⁾ 节流器订货型号, 见本章节第 10/28 页

用于装配方向滑阀或方向座阀的控制盖板

(尺寸单位: mm)

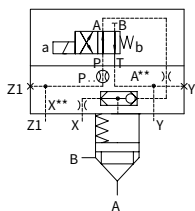
..KWA,..KWB..型 (口径 63)

	L-LFA	63	- 7X /	A**	B**	*	
控制盖板							另有要求文字说明
口径							无标记 = 丁腈橡胶密封件 V = 氟橡胶密封件 (其它密封请咨询)
控制盖板类型							注意: 必须考虑密封件和流体介质的协调性!
常关	=KWA						
常开	=KWB						
70 ~ 79 系列	=7X						
(70 至 79 系列安装和连接尺寸保持不变)							

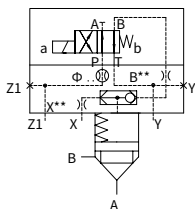
控制类型	节流器在油口 (Φ1/10 mm)
KWA	A**
KWB	B**

△ 如果需要, 请提供节流器正式的数据
 例: A20= 节流器 Φ2mm
 标准节流孔, 见本章节第 10/28 页

L-LFA63 KWA...
 方向滑阀型号: 4WE10D

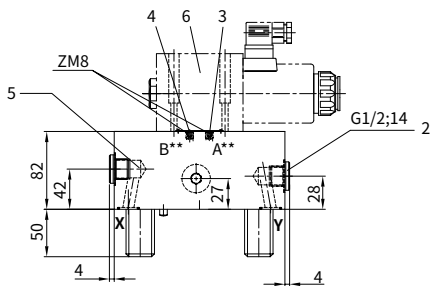


L-LFA63 KWB...
 方向滑阀型号: 4WE10D



- 1 铭牌
- 2 油口 Y 和 Z1 可选择作为螺纹连接口
- 3 螺堵用于型号: ..KWB...
- 4 螺堵用于型号: ..KWA...
- 5 梭阀
- 6 方向滑阀型号: 4WE 10 D...
 及螺钉 M6×40-10.9 GB/T70.1 必须单独订货

重量 (kg): 18.6



A**, B**¹⁾ ZM8

¹⁾ 节流器订货型号, 见本章节第 10/28 页

中国

+86 400 101 8889

美国

+01 630 995 3674

德国

+49 172 3683463

日本

+81 03 6809 1696



© 未经恒立液压公司授权，此宣传册任何部分不得以任何方式翻版、编辑、复制及使用电子方式进行传播。由于产品一直在不断开发创新中，本宣传册中信息不针对特定行业的特殊条件或适用性，对于因此而产生的任何不完整或不准确描述，恒立液压不承担责任。